



• Aktuelles

• Dienststellen

• Markt

• International

• Services

• Forschung

• Suche

KURS

die Datenbank für Aus- und Weiterbildung

**Anforderungen aus der Sicht
der Bundesanstalt für Arbeit
als Datenbankbetreiber
von **KURS****



Bundesanstalt für Arbeit

- ⇒ **Ausgangslage**
- ⇒ **Entwicklungsschritte/Rückblick**
- ⇒ **Leistungsmerkmale**
- ⇒ **Rahmenbedingungen und Anforderungen für den Betrieb einer Datenbank**
- ⇒ **Ausblick**

- Oberstes Ziel von KURS ist, die **kundenzentrierte Transparenz** für alle am Bildungsmarktgeschehen beteiligten Personen und Nutzergruppen auf dem **Aus- und Weiterbildungsmarkt** herzustellen.
- Mit KURS bewegt sich die BA als Marktführer im Umfeld von **elektronischen Geschäftsprozessen** (E-Business-Lösungen, B2B) und Datenstandards (XML-Technologie), in einem zukunftsweisenden innovativen Markt, der sich dynamisch weiterentwickelt.
- Mit der Bündelung der Themen Informationsgewinnung, Datenaustausch, Mehrfachverwendung der Daten, Buchung, Abrechnung, Online-Publikationen und Informationsvernetzung verfolgt KURS einen **gesamtheitlichen Ansatz**.

- ⇒ **1967 - Zusammenstellung bundesweiter Fachschulen**
erstes Printmedium für Berater/Experten (DIN A 5)
- ⇒ **1972 - Einrichtungen zur beruflichen Bildung (EBB)**
umfangreiches Printmedium für Berater/Experten (DIN A4)
- ⇒ **1986 - Erweiterung der EBB um Hochschuldaten**
- ⇒ **1991 - KURS-Programm** für Berater/Experten im Arbeitsamt
- ⇒ **1992 - KURS-CD-ROM, KURS-DIREKT, KURS-PC,**
Programme für externe Nutzergruppen
- ⇒ **1999 - KURS im Internet - unter www.arbeitsamt.de**

kostenlos

Die Aufnahme von Bildungsmöglichkeiten in KURS und die Nutzung der Datenbank sind **kostenlos**. Für die Aufnahme in KURS ist es unerheblich ob die Veranstaltung finanziell gefördert wird oder nicht.

aktuell

KURS ist **aktuell** - der Datenpool wird laufend redaktionell betreut und monatlich (künftig täglich) aktualisiert.

neutral

KURS ist **neutral**. Eine fachbezogene Systematik und die redaktionelle Informationsbearbeitung sorgen für die Gleichbehandlung aller Einträge. Über 500.000 Suchworte können schnell fachlich vergleichbare Angebote gefunden werden. Keine Werbung.

umfassend

KURS ist **umfassend** - mit ca. 600.000 Veranstaltungen und 20.000 Bildungsanbietern größte Aus- und Weiterbildungsdatenbank.

verfügbar

KURS ist **immer für Sie da** - im Internet, auf CD-ROM, im BIZ (Berufsinformationszentrum) und im Intranet für alle BA-Mitarbeiter/innen.

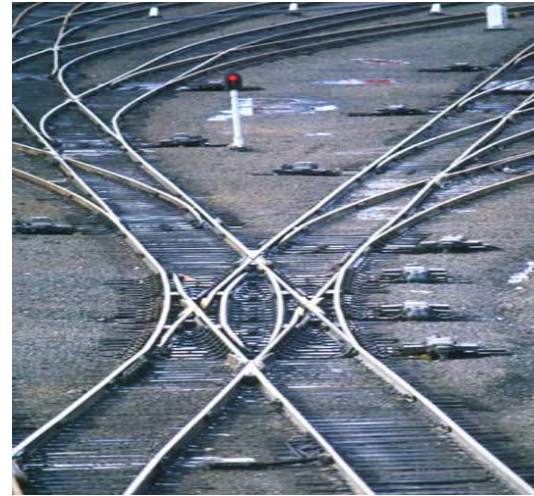
umfassend

600.000 Einzelveranstaltungen
500.000 Suchbegriffe
22.000 unterschiedliche Bildungsziele
20.000 Veranstalter/Bildungsträger



Bildungsbereich	Anzahl	%
Allgemeinbildung, berufliche Grundbildung	17 703	
Berufsausbildung/Umschulung (schulisch)	20 791	4%
Weiterbildung/Spezialisierung/Anpassung	430 415	81%
Betriebswirte, Fachwirte, Fachkaufleute	5 299	
Meister	5 216	
Techniker, zugehörige Sonderfachkräfte	2 423	
Studiengänge UNI, FH	31 339	6%
Weiterbildungsstudiengänge	6 651	
in Justizvollzugsanstalten	872	

vernetzt



mit ca.:

20.000 nach SGB III geförderten Angeboten (**Bildungsgutschein**) ¹⁾

15.000 **Homepages** von Bildungsveranstaltern



4.000 **Ausgangsberufen** über das Informationssystem **BERUFEnet**

2.000 **hardskills** - beruflichen Kompetenzprofilen ¹⁾

¹⁾ in Vorbereitung

aktuell



Die **monatliche** Datenversorgung wird stufenweise auf **tägliche** Datenlieferung umgestellt.



Nutzungsstatistik

Service	Inhalt	Angebote	Zugriffe pro Tag
	Arbeitsstellen	408.000	916.000 Seiten
	Bewerber	1.600.000	52.000 Seiten
	Ausbildungsplätze	216.000	134.000 Seiten
	Bildungsangebote	600.000	175.000 Seiten
	Informationen	160.000	400.000 Seiten

Inhalte und **Nutzung** unter www.arbeitsamt.de (Ausschnitt)

Marktführer

bei vergleichbaren Angeboten



⇒ Gesetzlicher Auftrag

- Grundgesetz, Sozialgesetzbuch III u.a.
- eGovernment-Initiative „Bund Online 2005“

⇒ Geschäftspolitische Zielsetzungen

- Effizienz steigern
- Effektivität erhöhen
- Kundenerwartungen berücksichtigen und
- Mitarbeiterzufriedenheit und –erfolg verbessern

⇒ Anforderungen der Nutzergruppen (Bildungsträger, Arbeitgeber, Arbeitnehmer, Berufswähler, Mitarbeiter der BA, Experten...)

- Barrierefreiheit
- Zielgruppenspezifische Besonderheiten
- Kooperationen/Partnerschaften

⇒ Organisatorische u. technische Bedingungen

- Aufbau- und Ablauforganisation
- Verfügbare Haushaltsmittel
- Technische Infrastruktur
- Qualitäts- und Datenmanagement

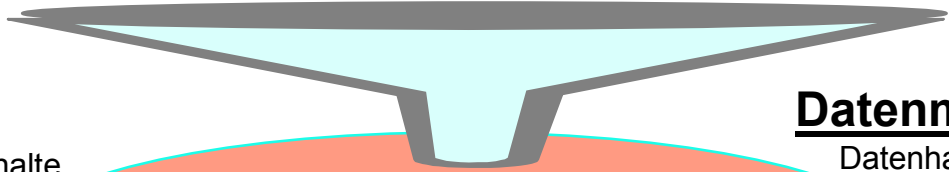


Quellen



Redaktion

- Recherche laufend
- Jahresehebung
- Erfassung der Daten
- systematische Zuordnung
- Verschlagwortung der Bildungsinhalte



Datenmanagement

Datenhaltung über CMS



Qualitätsmanagement

Datenauskopplungen

für verschiedene Zielsysteme

Lieferformate

Internet/Intranet



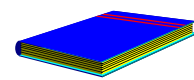
CD-ROM



DV-Anwendungen



Print-Medien





durch  Bundesanstalt für Arbeit

- fachliche Vorgaben
- Controlling über Stichproben der Datenlieferungen und Rückmeldungen der Anwender/Bildungsträger
- regelmäßige fachliche Abstimmung

durch beauftragten Verlag

- Aufnahme- und Bearbeitungsrichtlinien
- maschinelles Kontrollsystem
- Feedbackverfahren
- Endkontrolle
- Prüfskripte

⇒ **Verbesserung des Datenmanagements**

- Erhöhung der **Aktualität** - künftig täglich
- Konzentration auf **Kerninformationen**
- stärkere Einbindung der **Bildungsträger** (e-Recruiting)
- elektronische Abwicklung der **Geschäftsprozesse** (Planung/Buchung/Controlling)

⇒ **Optimierung der Nutzerführung**

- Erweiterung von Suchfunktionen (z.B. nach **Bildungsgutschein**)
- Ausrichtung auf **Zielgruppen** (Berufswähler, Arbeitnehmer, Arbeitgeber...)

⇒ **Schnittstellen-Harmonisierung**

- **Datenschnittstellen** durch Standards und XML-Technologien
- **Programmschnittstellen** erschließen Synergieeffekte